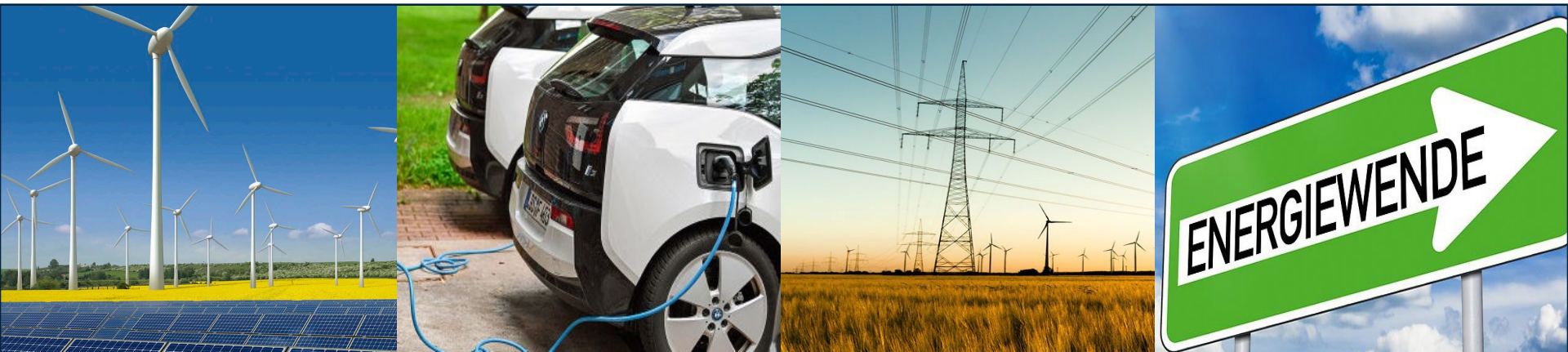


Einstellungen der Bevölkerung zur Energiewende und ihren Maßnahmen

Erkenntnisse aus einer bundesweiten Panelbefragung 2021 und 2022



GEFÖRDERT VOM



Bundesministerium
für Bildung
und Forschung

Jena, 09.06.2022

Dr. Dorothee Artl

The **SPiRiT**
of science

tu
TECHNISCHE UNIVERSITÄT
ILMENAU

Hintergrund der Studie

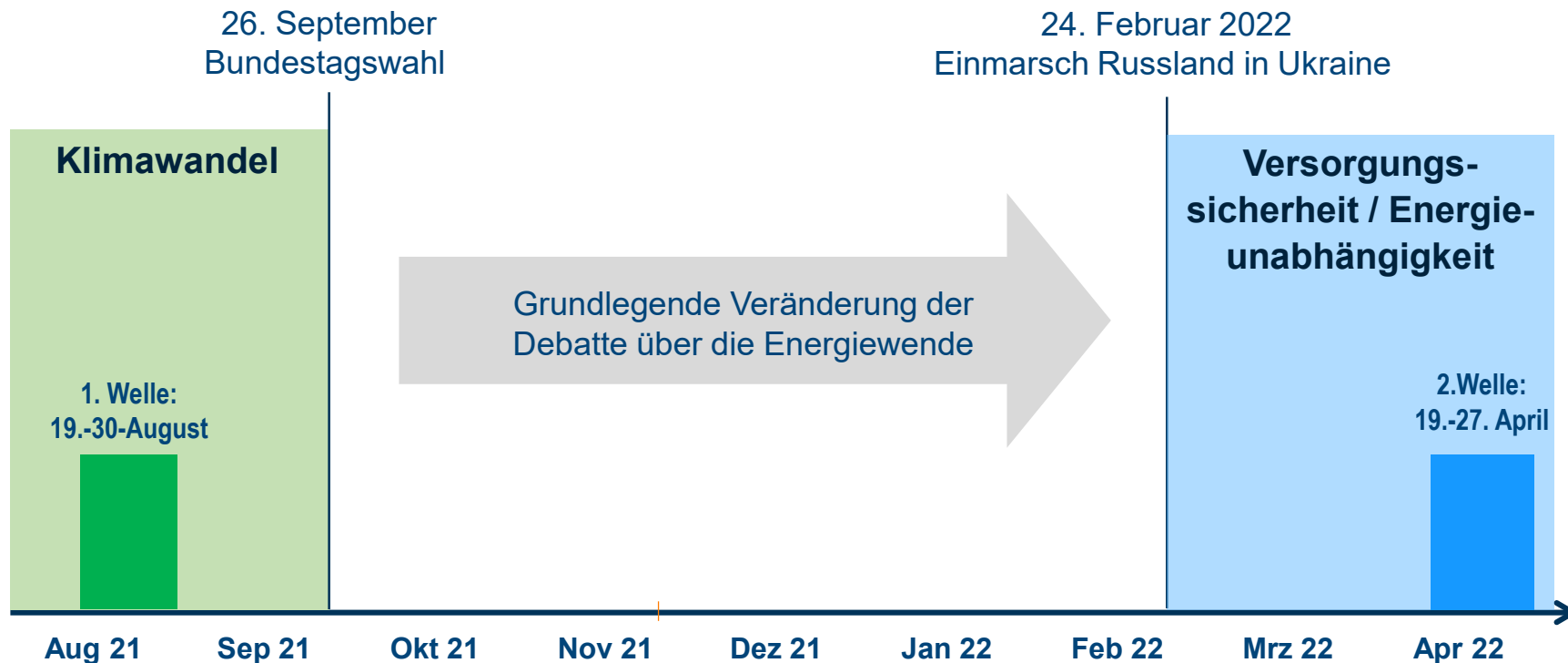
- Datenerhebung im Rahmen des BMBF-geförderten Verbundprojekts „*Wissenschaftskommunikation Energiewende*“ (2021 – 2024)
- Quantitative Online-Befragung im Paneldesign mit zwei Erhebungswellen im August 2021 (n=2021) und April 2022 (n=1007)
- Grundgesamtheit bilden deutschsprachige, im Gebiet der Bundesrepublik wohnhaften Online-NutzerInnen im Alter von 14 bis 65 Jahren

<https://power2change-energiewende.de/>

Leitfragen

- **Lassen sich angesichts des Russland-Ukraine-Kriegs Veränderungen in den Wahrnehmungen der energiewendebezogenen Berichterstattung und den Einstellungen der Bevölkerung beobachten?**
- Welchen Einstellungen haben die Menschen zur Umsetzung eines Konzepts zur Energie-Selbstversorgung im eigenen Quartier und womit hängen diese zusammen?

Politischer Kontext der Panel-Befragung



Wahrnehmung der medialen Berichterstattung

	Jahr	nie	mittel	viel	Δ viel
Klimaschutz	2021	3%	26%	67%	- 13%
	2022	2%	39%	54%	
Elektromobilität	2021	5%	35%	56%	- 7%
	2022	3%	43%	49%	
Ausbau des Stromnetzes	2021	10%	59%	26%	- 1%
	2022	11%	56%	27%	

Frage: In den Medien wird über verschiedene Aspekte der Energiewende berichtet und diskutiert. Wie häufig haben Sie dabei in den vergangenen Monaten Informationen zu den nachfolgenden Aspekten wahrgenommen?

5 *Anmerkung.* 2021: n = 1797. 2022: n=446. nie (0); mittel (1 = selten/2 = ab und zu); viel (3 = häufig/4 = sehr häufig); Kategorie „weiß nicht“ nicht ausgewiesen

Wahrnehmung der medialen Berichterstattung

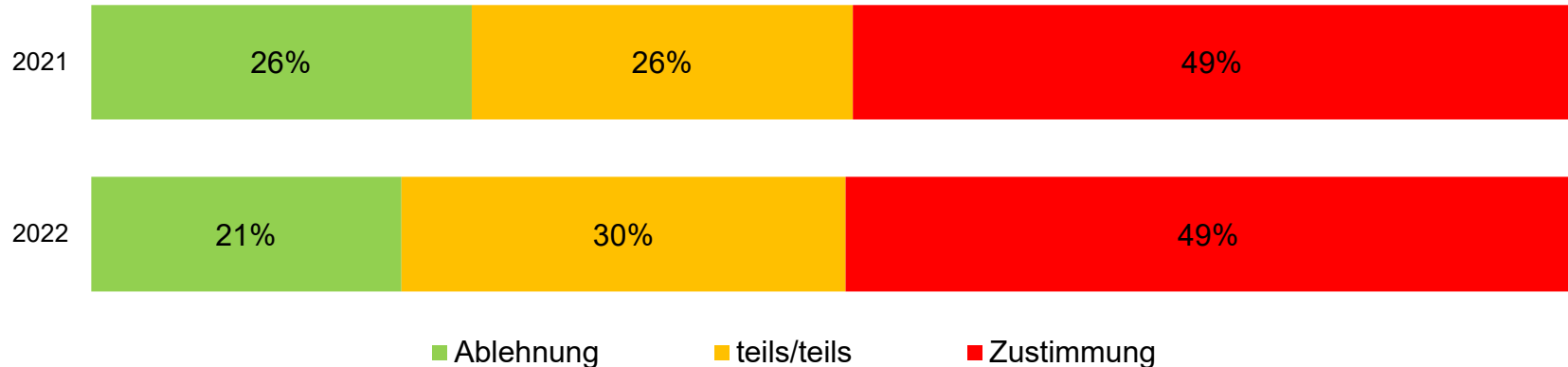
	Jahr	nie	mittel	viel	Δ viel
Klimaschutz	2021	3%	26%	67%	- 13%
	2022	2%	39%	54%	
Elektromobilität	2021	5%	35%	56%	- 7%
	2022	3%	43%	49%	
Ausbau des Stromnetzes	2021	10%	59%	26%	- 1%
	2022	11%	56%	27%	
Ausbau von Windkraft	2021	9%	56%	32%	+ 7%
	2022	6%	50%	39%	
Ausbau der Nutzung von Sonnenenergie	2021	9%	59%	28%	+ 9%
	2022	8%	51%	37%	
Wasserstoff	2021	18%	61%	16%	+ 11%
	2022	11%	56%	27%	
Import von Erdgas, Erdöl und anderen Energieträgern nach Deutschland	2021	11%	58%	27%	+ 37%
	2022	2%	28%	64%	

Frage: In den Medien wird über verschiedene Aspekte der Energiewende berichtet und diskutiert. Wie häufig haben Sie dabei in den vergangenen Monaten Informationen zu den nachfolgenden Aspekten wahrgenommen?

6 *Anmerkung.* 2021: n = 1797. 2022: n=446. nie (0); mittel (1 = selten/2 = ab und zu); viel (3 = häufig/4 = sehr häufig); Kategorie „weiß nicht“ nicht ausgewiesen

Einstellung zum Verzicht auf fossile Energien

Auch in Zukunft wird es nicht möglich sein, ganz ohne fossile Energien auszukommen.



2021: MW=3,4; 2022: MW = 3,4; p = ns.

Einstellungen zu Infrastrukturmaßnahmen

	Jahr	Ablehnung	teils/teils	Unterstützung	MW	Sig.
Bau von Photovoltaikanlagen auf Dächern und an Fassaden in Ihrem Wohnort	2021	6%	16%	78%	4,2	
Einbau intelligenter, digitaler Stromzähler (Smart Meter), die den Energieverbrauch bestimmter Haushaltsgeräte (Heizung, Kühlgeräte) steuern können	2021	13%	23%	64%	3,8	
Bau von Solarparks auf freien Flächen in der Nähe Ihres Wohnorts	2021	16%	24%	60%	3,6	
Einrichtung von Parkplätzen mit Lademöglichkeiten, die nur von Elektroautos genutzt werden dürfen, in Ihrem Wohnort	2021	21%	26%	53%	3,5	
Bau von Windkraftanlagen in der Nähe Ihres Wohnorts (Onshore)	2021	26%	26%	48%	3,3	
Bau großer Energiespeicher (Pumpspeicher, Batterien, unterirdische Kavernen) in der Nähe Ihres Wohnorts	2021	22%	30%	47%	3,4	
Ausbau und Neubau von Stromtrassen durch die Region, in der Sie wohnen	2021	20%	34%	46%	3,4	

Frage: Mit der Umsetzung der Energiewende sind verschiedene Infrastrukturmaßnahmen verbunden. Bitte kreuzen Sie an, ob Sie die folgenden Maßnahmen unterstützen oder ablehnen.

Anmerkung. Basis: n = 1007 Panelteilnehmer. Ablehnung (1 = lehne ich voll und ganz ab / 2 = lehne ich eher ab); teils/teils (3); Unterstützung (4 = unterstütze ich eher / 5 = unterstütze ich voll und ganz); ns = nicht signifikant

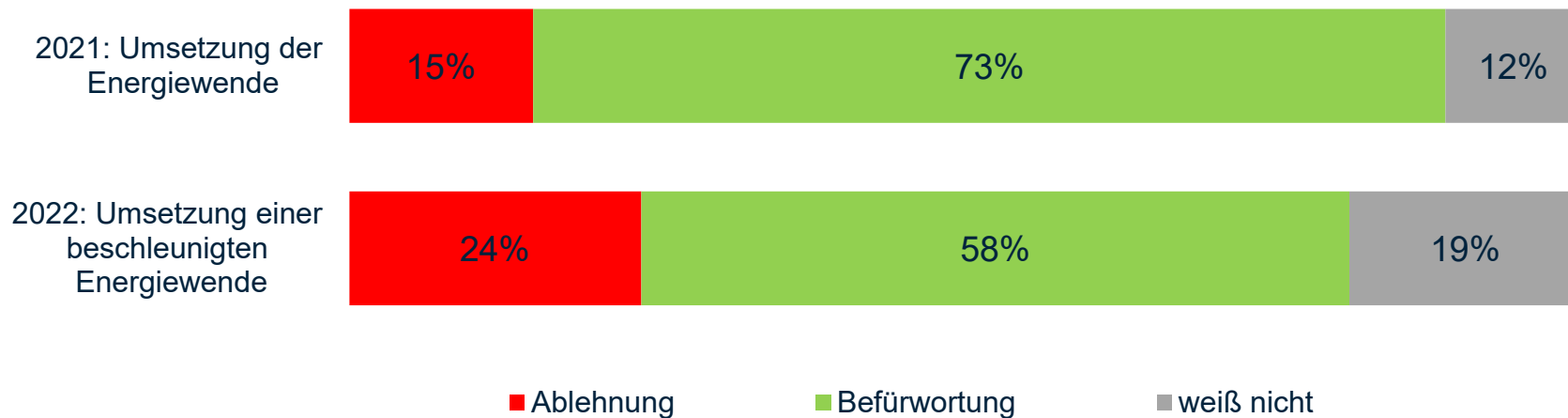
Einstellungen zu Infrastrukturmaßnahmen

	Jahr	Ablehnung	teils/teils	Unterstützung	MW	Sig.
Bau von Photovoltaikanlagen auf Dächern und an Fassaden in Ihrem Wohnort	2021	6%	16%	78%	4,2	ns.
	2022	5%	18%	76%	4,2	
Einbau intelligenter, digitaler Stromzähler (Smart Meter), die den Energieverbrauch bestimmter Haushaltsgeräte (Heizung, Kühlgeräte) steuern können	2021	13%	23%	64%	3,8	ns.
	2022	13%	26%	61%	3,7	
Bau von Solarparks auf freien Flächen in der Nähe Ihres Wohnorts	2021	16%	24%	60%	3,6	ns.
	2022	15%	25%	60%	3,7	
Einrichtung von Parkplätzen mit Lademöglichkeiten, die nur von Elektroautos genutzt werden dürfen, in Ihrem Wohnort	2021	21%	26%	53%	3,5	ns.
	2022	22%	25%	52%	3,5	
Bau von Windkraftanlagen in der Nähe Ihres Wohnorts (Onshore)	2021	26%	26%	48%	3,3	.002
	2022	23%	26%	51% + 3%	3,4	
Bau großer Energiespeicher (Pumpspeicher, Batterien, unterirdische Kavernen) in der Nähe Ihres Wohnorts	2021	22%	30%	47%	3,4	.001
	2022	17%	32%	51% + 4%	3,5	
Ausbau und Neubau von Stromtrassen durch die Region, in der Sie wohnen	2021	20%	34%	46%	3,4	ns.
	2022	19%	34%	47%	3,4	

Frage: Mit der Umsetzung der Energiewende sind verschiedene Infrastrukturmaßnahmen verbunden. Bitte kreuzen Sie an, ob Sie die folgenden Maßnahmen unterstützen oder ablehnen.

Anmerkung. Basis: n = 1007 Panelteilnehmer. Ablehnung (1 = lehne ich voll und ganz ab / 2 = lehne ich eher ab); teils/teils (3); Unterstützung (4 = unterstütze ich eher / 5 = unterstütze ich voll und ganz); ns = nicht signifikant

Unterstützung der Energiewende



Frage: Alles in allem, wie stehen Sie zur Umsetzung der Energiewende? (2021) / Vor dem Hintergrund des Russland-Ukraine-Kriegs wird in Deutschland derzeit verstärkt über eine beschleunigte Umsetzung der Energiewende diskutiert. Wie stehen Sie dazu? (2022)

Zwischenfazit

- Wahrnehmung der Veränderungen in der medienöffentliche Debatte
- Akzeptanz für Maßnahmen, die auch für Gestaltung von Quartieren von Bedeutung sind, fällt sehr unterschiedlich aus
- kaum bis keine Veränderungen in Einstellungen erkennbar
- Beschleunigung der Energiewende?
→ Bevölkerung muss mitgenommen werden

Leitfragen

- Lassen sich angesichts des Russland-Ukraine-Kriegs Veränderungen in den Wahrnehmungen der energiewendebezogenen Berichterstattung und den Einstellungen der Bevölkerung beobachten?
- **Welchen Einstellungen haben die Menschen zur Umsetzung eines Konzepts zur Energie-Selbstversorgung im eigenen Quartier und womit hängen diese zusammen?**

Energie-Selbstversorgung im eigenen Quartier

Um die Energiewende zu realisieren, wird ein hoher Anteil erneuerbarer Energien, die im „Quartier“ gewonnen und genutzt werden können, für eine lokale Selbstversorgung angestrebt. Ein „Quartier“ kann im ländlichen Raum ein Dorf sein, mit all seinen Wohnhäusern, Landwirtschaftsbetrieben und sonstigen Gebäuden. In einer Stadt besteht ein „Quartier“ zumeist aus mehreren Straßenzügen, in denen sich Geschäfte, Wohnungen, Gewerbetreibende, öffentliche Gebäude bis hin zu kleinen Industrieunternehmen befinden können.

Um eine solche lokale Energie-Selbstversorgung zu realisieren, ist der Einsatz unterschiedlicher Technologien zur Erzeugung und Speicherung von Energie notwendig.

Stellen Sie sich vor, in dem „Quartier“, also dem Wohngebiet, in dem Sie leben, soll eine solche Energie-Selbstversorgung realisiert werden. Dazu würden wir gerne Ihre Meinung wissen. Bitte kreuzen Sie jeweils an, wie wichtig Ihnen die nachfolgenden Aspekte wären:

Einstellungen zur Energie-Selbstversorgung

Stellen Sie sich vor, in dem „Quartier“, also dem Wohngebiet, in dem Sie leben, soll eine solche Energie-Selbstversorgung realisiert werden. Dazu würden wir gerne Ihre Meinung wissen. Bitte kreuzen Sie jeweils an, wie wichtig Ihnen die nachfolgenden Aspekte wären:

Mir wäre es wichtig, dass...	(völlig) unwichtig	teils/ teils	(sehr) wichtig
... das Projekt der Natur nicht schadet.	4%	11%	85%
... das Projekt einen Beitrag zum Klimaschutz leistet.	7%	18%	75%
... das Vorhaben nicht mit zusätzlichen Kosten für mich verbunden ist.	6%	21%	73%
... die Bewohner an den finanziellen Gewinnen des Vorhabens angemessen beteiligt werden.	7%	24%	69%
... der Energieverbrauch im Quartier reduziert wird.	8%	23%	69%
... das Projekt mit möglichst wenig Aufwand für mich verbunden ist.	7%	27%	66%
... das Wohnumfeld möglichst unverändert bleibt.	11%	26%	63%
... ich auf nichts verzichten muss.	11%	30%	59%
... ich bei allen Entscheidungen mitbestimmen kann.	15%	29%	55%
... ich mich aktiv am Planungsprozess beteiligen kann.	29%	30%	40%

14 *Anmerkung.* n = 1007. völlig unwichtig (1,2), teils/teils (3) sehr wichtig (4,5)

Einstellungen zur Energie-Selbstversorgung

Stellen Sie sich vor, in dem „Quartier“, also dem Wohngebiet, in dem Sie leben, soll eine solche Energie-Selbstversorgung realisiert werden. Dazu würden wir gerne Ihre Meinung wissen. Bitte kreuzen Sie jeweils an, wie wichtig Ihnen die nachfolgenden Aspekte wären:

Mir wäre es wichtig, dass...	(völlig) unwichtig	teils/ teils	(sehr) wichtig
... das Projekt der Natur nicht schadet.	4%	11%	85%
... das Projekt einen Beitrag zum Klimaschutz leistet.	7%	18%	75%
... das Vorhaben nicht mit zusätzlichen Kosten für mich verbunden ist.	6%	21%	73%
... die Bewohner an den finanziellen Gewinnen des Vorhabens angemessen beteiligt werden.	7%	24%	69%
... der Energieverbrauch im Quartier reduziert wird.	8%	23%	69%
... das Projekt mit möglichst wenig Aufwand für mich verbunden ist.	7%	27%	66%
... das Wohnumfeld möglichst unverändert bleibt.	11%	26%	63%
... ich auf nichts verzichten muss.	11%	30%	59%
... ich bei allen Entscheidungen mitbestimmen kann.	15%	29%	55%
... ich mich aktiv am Planungsprozess beteiligen kann.	29%	30%	40%

15 Anmerkung. n = 1007. völlig unwichtig (1,2), teils/teils (3) sehr wichtig (4,5)

Einstellungsdimensionen

Dimension 1: kein(e) Veränderung/ Verzicht	Dimension 2: Umweltverträglichkeit	Dimension 3: Soziale Teilhabe	Dimension 4: Finanzielle Beteiligung
<p>...das Vorhaben nicht mit zusätzlichen Kosten für mich verbunden ist.</p> <p>... das Projekt mit möglichst wenig Aufwand für mich verbunden ist.</p> <p>...ich auf nichts verzichten muss.</p> <p>...das Wohnumfeld möglichst unverändert bleibt.</p>	<p>...das Projekt einen Beitrag zum Klimaschutz leistet.</p> <p>...das Projekt der Natur nicht schadet.</p> <p>...der Energieverbrauch im Quartier reduziert wird.</p>	<p>...ich mich aktiv am Planungsprozess beteiligen kann.</p> <p>...ich bei allen Entscheidungen mitbestimmen kann.</p>	<p>... die Bewohner an den finanziellen Gewinnen des Vorhabens angemessen beteiligt werden.</p>

Korrelate mit Einstellungen

Einstellungen	kein(e) Veränderung/ Verzicht (wichtig)	Umweltver- träglichkeit (wichtig)	Soziale Teilhabe (wichtig)	Finanzielle Beteiligung (wichtig)
	r	r	r	r
Klimabewusstsein (hoch)	-.22**	.39**	ns.	ns.
Innovative Technologien ermöglichen jederzeit sichere Energieversorgung aus erneuerbaren Energien (Zustimmung)	-.11**	.31**	.12**	.11**
Auch in Zukunft wird es <u>nicht möglich</u> sein, ganz ohne fossile Energien auszukommen (Zustimmung)	.34**	-.09*	.10**	.10**
Akzeptanz von Infrastrukturmaßnahmen (hoch)	-.21**	.33**	ns.	ns.
Energiepolitische Präferenz: möglichst preiswerte und konkurrenzfähige Energie (wichtig)	.20**	-.22**	ns.	ns.
Energiepolitische Präferenz: Energieversorgung der Umwelt möglichst wenig schadet (wichtig)	-.25**	.27**	ns.	-.09**
Energiepolitische Präferenz: immer genügend Energie zur Verfügung (wichtig)	ns.	ns.	ns.	ns.

Korrelate mit Partizipation

	kein(e) Veränderung/ Verzicht (wichtig)	Umweltver- träglichkeit (wichtig)	Soziale Teilhabe (wichtig)	Finanzielle Beteiligung (wichtig)
Partizipation im Bereich Energie und Klima	r	r	r	r
Politiker*innen zum Thema Energiewende/-versorgung kontaktieren	-.12**	ns.	.22**	ns.
Wissenschaftler*innen zum Thema Energiewende/-versorgung kontaktieren	-.13**	ns.	.22**	ns.
Leserbriefe zum Thema Energiewende/-versorgung verfassen	-.09**	ns.	.20**	ns.
Flugreisen und Autofahrten einschränken	-.18**	.33**	ns.	ns.
Energiesparsame Elektrogeräte kaufen, auch wenn sie teurer sind	ns.	.24**	.13**	ns.
Nur Produkte des täglichen Bedarfs kaufen, die das Klima wenig belasten	-.17**	.33**	.17**	ns.
Mich generell bemühen, möglichst wenig Energie zu verbrauchen	ns.	.36**	.11**	.11**

Korrelate mit Informationsverhalten

	kein(e) Veränderung/ Verzicht (wichtig)	Umweltver- träglichkeit (wichtig)	Soziale Teilhabe (wichtig)	Finanzielle Beteiligung (wichtig)
Erhalt von Informationen zur Energiewende/-versorgung	r	r	r	r
aus öffentlich-rechtlichen Fernsehangeboten (häufig)	-.10**	.16**	.15**	ns.
aus privaten Fernsehangeboten (häufig)	ns.	ns.	.22**	ns.
aus Tageszeitungen	ns.	ns.	.23**	ns.
von politischen Akteuren über soziale Medien (häufig)	ns.	.11**	.15**	ns.
von wirtschaftlichen Akteuren über soziale Medien (häufig)	ns.	.10**	.19**	ns.
von Umweltorganisationen über soziale Medien (häufig)	ns.	.15**	.17**	ns.
von Akteuren aus Forschung und Wissenschaft über soziale Medien (häufig)	ns.	.09**	.14**	ns.
durch persönliche Gespräche (häufig)	ns.	.17**	.25**	ns.

Fazit

- Identifikation von 4 Einstellungsdimensionen hinsichtlich der Umsetzung von Energie-Selbstversorgung im Quartier, die ein gewisses Konfliktpotential bergen
- energiewendebezogenes Informationsverhalten hängt positiv mit den Dimensionen Umweltverträglichkeit und Soziale Teilhabe zusammen
- grundlegende Zusammenhänge mit generellen energiebezogenen Einstellungen und der Partizipation im Energie- und Klimabereich erkennbar
- Kommunikative Anknüpfungspunkte für die Praxis
 - Umweltverträglichkeit und Soziale Teilhabe als Chance
 - keine Veränderung/kein Verzicht als Herausforderung

Vielen Dank!

Kontakt:

dorothee.arlt@tu-ilmenau.de

Arlt, D., Schaller, S. & Wolling, J. (2022): Die Energiewende aus Sicht der Bevölkerung. Ergebnisse einer bundesweiten Befragung im Vorfeld der Bundestagswahl 2021. Ilmenau. URL: <https://doi.org/10.22032/dbt.51678>

